

# 터치스크린 드라이버 설치 방법

## 1. Windows XP 버전

\* 주의 : 터치드라이버를 설치하기 전에 Microsoft Net Framework 2.0 이상 버전이 설치되어 있는지 반드시 확인하십시오. 설치되어 있지 않다면 본 CD 에 포함된 dotnetfx32.exe 를 실행하여 설치 완료 후 터치드라이버 설치를 진행하십시오.

### ① OTM 3.0.17 driver 실행



### ② OTM Apps 항목을 용도에 맞게 선택 후 Next 클릭



#### OTM GestureHandler

: 듀얼터치로 각종 화면조절 (zoom , scroll 등)

(ex) 두지점을 누른 채 up,down - scroll up, scroll down

#### Canvas

: 드로잉 기능, 투명화면 등 윈도우 화면 위에 드로잉 가능

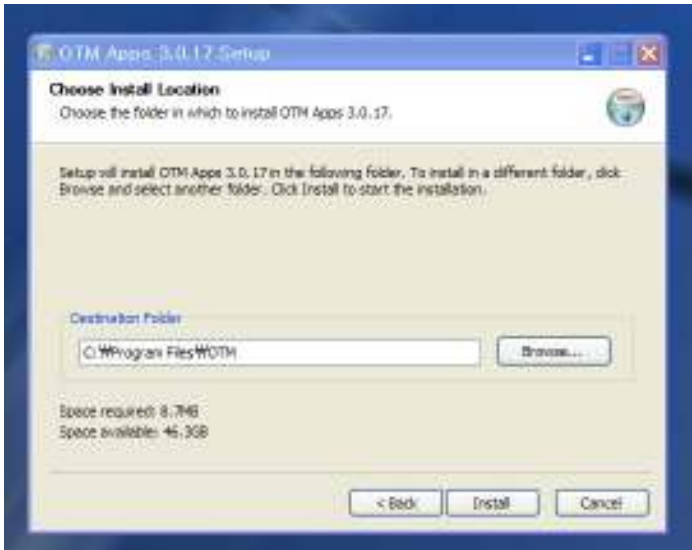
#### TouchDocks

: 시작, 트레이 아이콘, 실행 어플 등, 화면 잠금

\* OTM GestureHandler 실행 중(트레이 아이콘 상태 포함)에는 Windows XP 에서도 듀얼 터치의 기능을 사용할 수 있습니다. \*

\* Windows XP 에서 OTM GestureHandler 의 듀얼 터치 기능은 일부 작동 되지 않을 수 있습니다. \*

③ Install 을 클릭



④ 시스템 재시작.

## 2. Windows 7 버전

본 제품의 Optical TouchScreen 은 Windows 7 별도의 드라이버 없이 사용.  
듀얼 멀티 터치 기능도 별도의 어플 없이 사용 가능합니다.

- \* 본 제품의 터치스크린은 해상도와 상관없는 절대 좌표이며, 좌표 보정 기능은 없습니다.
- \* 좌표가 일치 하지 않는 경우는 화면이 한쪽으로 치우치는 경우입니다. 화면 자동조절을 실행하십시오.